



# **PoolManager® – PoolManager® PRO**

**Enkelt och elegant**

# Innovativ teknik i snygg design – Made in Germany

Att alltid kunna njuta av kristallklart vatten – den nya PoolManager® är ett äkta Pool-Management-system. Den sköter poolen vatten och styr hela din poolanläggning. Med den tydliga menyn på den stora pekskärmen eller via internet är hanteringen intuitiv och enkel. Det är inte bara de inre värdena som imponerar – även den moderna designen av PoolManager® är innovativ.





# Din pool-specialist

## + Pool Management-system

Utöver vattenkvaliteten sköter PoolManager® även andra uppgifter, som t.ex. styrning av cirkulationspump, vattenfall och uppvärmning. Med det öppna konceptet har du möjligheten att utöka systemet med många olika funktioner kring poolen.

## + Enkel manövrering

Menystrukturen hos PoolManager® är överskådligt indelad och gör därför hanteringen enkel och intuitiv. Fem snabbtangenter ger snabb navigeringen. Du kan läsa all information tydligt på den högupplösta pekskärmen.

## + Fjärrstyrning

Med uppkopplingen till Internet eller ditt lokala nätverk kan du styra poolens alla funktioner när som helst och från alla platser med mobiltelefon, tablet-pc eller annan kompatibel uppkopplad utrustning.

## + Miljömedveten

PoolManager® ger flera möjligheter till en miljömedveten och modern drift av din pool. Du spar energi genom att optimera cirkulationen, genom att aktivt styra uppvärmningen och att använda den strömsparande "power down"-funktionen. Dessutom är PoolManager® till största delen tillverkad av återvinningsbart material.







### **+ Säker vattenrening**

PoolManager® hanterar alla uppgifter tillförlitligt och exakt. Vid avvikelser utanför inställda gränsvärden aktiveras larmfunktionen hos PoolManager®. Den informerar om händelser på TFT-skärmen (och via internet) och med en akustisk signal. Dessutom kan PoolManager® skicka ett e-postmeddelande vid larm.

### **+ Direkt menyHjälp**

Du har alltid tillgång till menyHjälp via en snabbtangent. Med Hjälp-tangenten får du direkt upp en relaterad hjälptext kopplad till den meny punkt du befinner dig i. PoolManager® kan hanteras helt med dessa Hjälp-texter, även utan handbok.

### **+ Enkel uppstart**

Med enkel uppstart får du steg för steg hjälp att ställa in PoolManager® vid installationen. Du behöver bara lägga in några få parametrar, resten tar PoolManager® hand om själv. PoolManager® är därför speciellt anpassad till din pool redan från början.

### **+ Din egen PoolManager®**

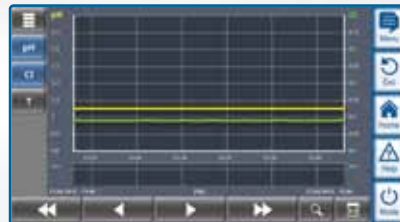
Utforma displayen på din PoolManager® efter din egen smak. Du kan anpassa symbolen stil och menybild individuellt och ladda upp dina egna bilder för bakgrunden.

# PoolManager® PRO med professionell mätmetod

Vill du behandla ditt poolvatten på samma sätt som det exempelvis görs på simhall?  
Med PoolManager® PRO kan du enkelt göra detta. När det behövs doseras exakt den  
klormängd som din pool behöver för en perfekt vattenkvalitet. Helt PROfessionellt.







### + Exakt mätning

PoolManager® mäter redox, PoolManager® PRO mäter den faktiska klorhalten, via den potentiostatiska mätprincipen, i poolvattnet selektivt och exakt och visar klorvärdet i mg/l.

### + Enkelt underhåll

Metoden för fri klormätning i PoolManager® PRO kräver endast lite underhåll i förhållande till vanliga mätmetoder, den är självrenerande och håller därför länge. Tack vare dessa avancerade teknologier kan du fortsätta att koncentrera dig fullt ut på att ha roligt i simbassängen.

### + Utrustning

De övriga utrustningsdetaljerna hos PoolManager® PRO motsvarar de som finns hos PoolManager®.





## Lika flexibel som du

PoolManager® finns för tre olika skötselmetoder så du kan välja vilken typ av kemi du föredrar: Klor, Klorfri med aktivt syre, eller med Brom. Om du någon gång vill byta skötselmetod kan du tack vare den inbyggda flexibiliteten med enkelt anpassa PoolManager®.

### + PoolManager® Klor

För traditionell desinfektion med ChloriLiquid\* flytande klor  
Mätning och reglering av pH-värde och klor (Redox)

### + PoolManager® klorfri – Aktivt Syre

För den mjuka desinfektionen med BayroSoft®\* aktivt syre.  
Mätning och reglering av pH-värde, dosering av syre

### + PoolManager® Brom

För den alternativa desinfektionen med Aquabrome®\* bromtabletter  
Mätning och reglering av pH-värde och brom (Redox)

\* Använd kemikalier med försiktighet. Läs alltid märkning och produktinformationer före användning.

# PoolManager® – tekniska data

Tekniska data	
Mätparametrar/-områden	pH 0 – 10 (temperaturkompenserat) Redox 0 – 1 000 mV Fritt klor 0,01 – 10 mg/l (bara PoolManager® PRO) Temperatur 0 – 75 °C (dubbel)
Mättoleranser	pH, Redox och Cl (PoolManager® PRO): max. +/- 2 % av mätområdets slutvärdet Temperatur: max. +/- 0,5 °C
Mätångångar	pH och Redox över BNC, temperatur och klor (PoolManager® PRO) över klämma
Reglering	Enkelsidig reglering pH (dubbelsidig reglering valfritt) Enkelsidig reglering vid Redox och klor (PoolManager® PRO)
Ingångar/utgångar	4 universella kopplingsutgångar (fler kopplingsutgångar över valfri extrabox) 4 universella kopplingsingångar
Övervakningsfunktioner	Flöde mätvattenkrets, tryckbrytare (valfri), nivå behållare pH, nivå behållare desinfektion
Utbyggnad	3 insticksplatser för valfria moduler
Signalström, utgångar	Upp till 8 x 0/4 – 20 mA (tillval)
Larmrelä	Max. 4 A (230V~ eller potentialfri)
Gränssnitt	LAN (RJ45), USB, RS-485 (tillval)
Kommunikation	Inbyggd Web-Server
Elanslutning	100 – 240 V~, 50/60 Hz
Temperatur i omgivningen	0 °C – 50 °C
Kapslingsklass styrenhet	IP 65
Kapslingsklass pumphus	IP 65
Mått	715 x 495 x 125 mm (BxHxD)



Welldana A/S, Randersvej 6, 6700 Esbjerg, Danmark  
+45 7527 2333, [www.welldana.com](http://www.welldana.com)